

FMU - FIAM FAAM

# Introdução ao Projeto de Paisagismo

## Profª Helena Degreas

Camilla de Paula  
Jennifer Adorno

TURMA: 018103-A08

São Paulo - 2012

PROJETO DE INTERVENÇÃO E  
AMPLIAÇÃO  
“PARQUE DO IPIRANGA”

# INFORMAÇÕES

- Localização: Rua Bom Pastor/ Rua dos Sorocabanos  
Bairro do Ipiranga

# Foto Aérea



Área a ser trabalhada

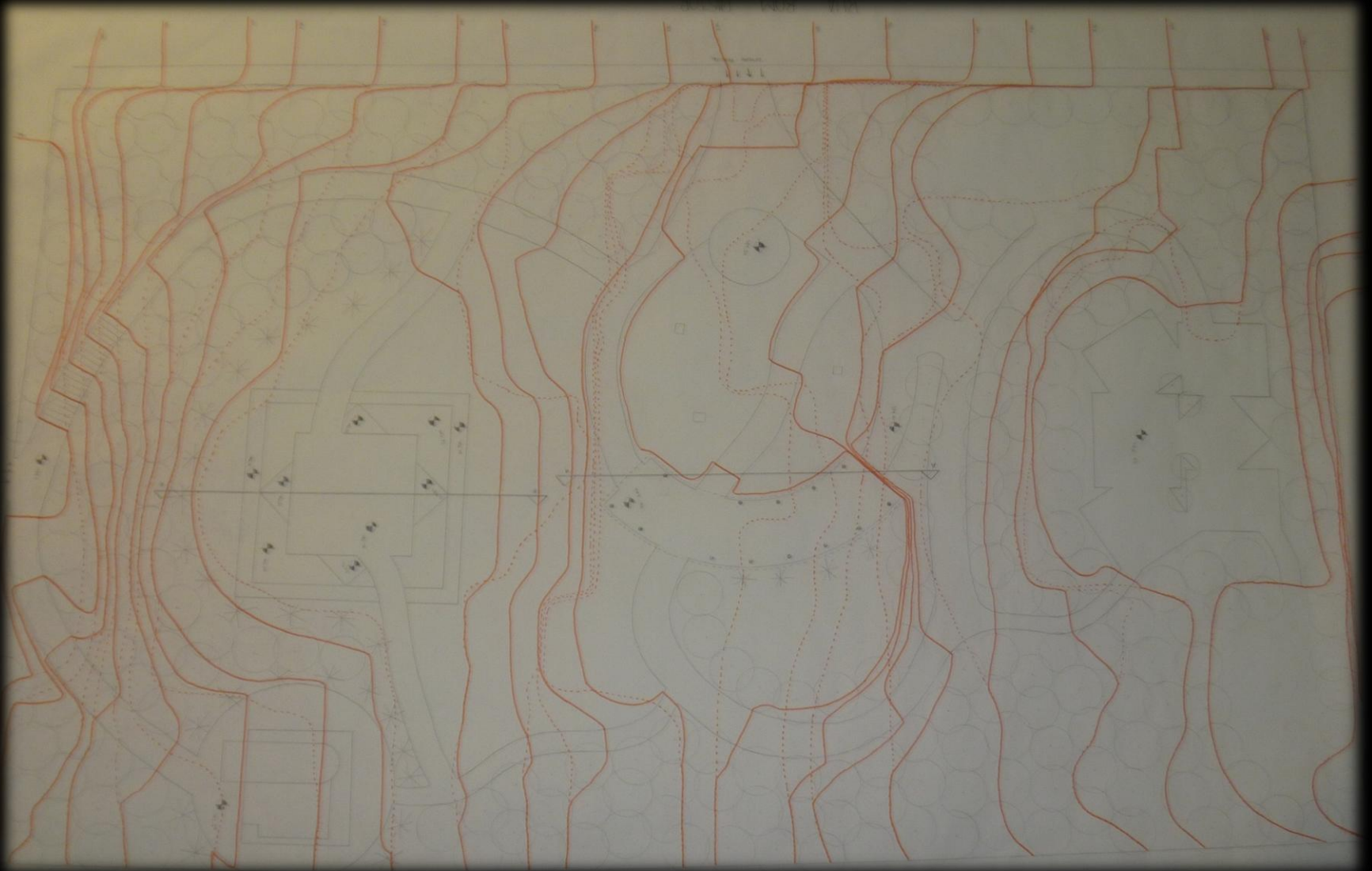
## SOBRE O PROJETO

- Tema: Cultura
- A ideia inicial foi projetar um parque com ambientes mais arborizados, que passassem tranquilidade para os visitantes.
- Com ambientes para caminhada, estudar e se distrair e estar mais perto da natureza.

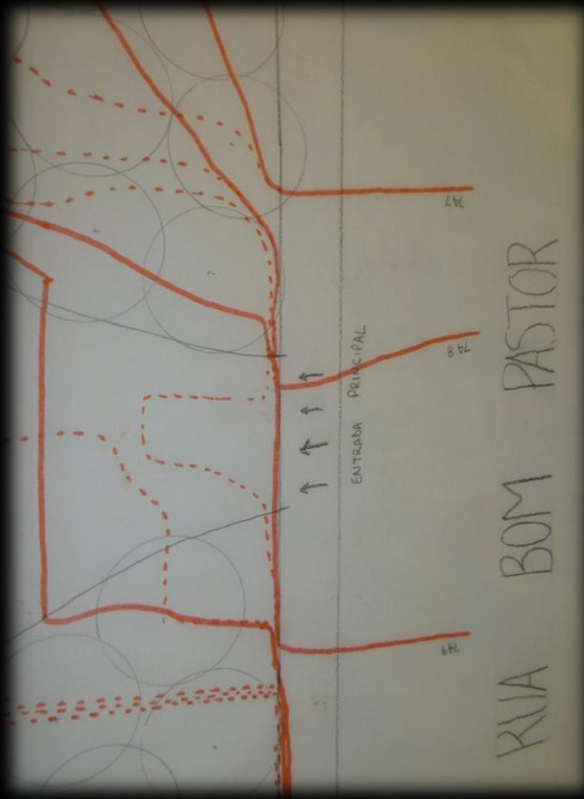
## O PARQUE CONTEM:

- Espelho d'água;
- Clareiras para descanso;
- Arquibancadas gramadas;
- Prédio da Administração;
- Área para exposições e apresentações;
- Jardim das esculturas.

# PLANTA TÉCNICA



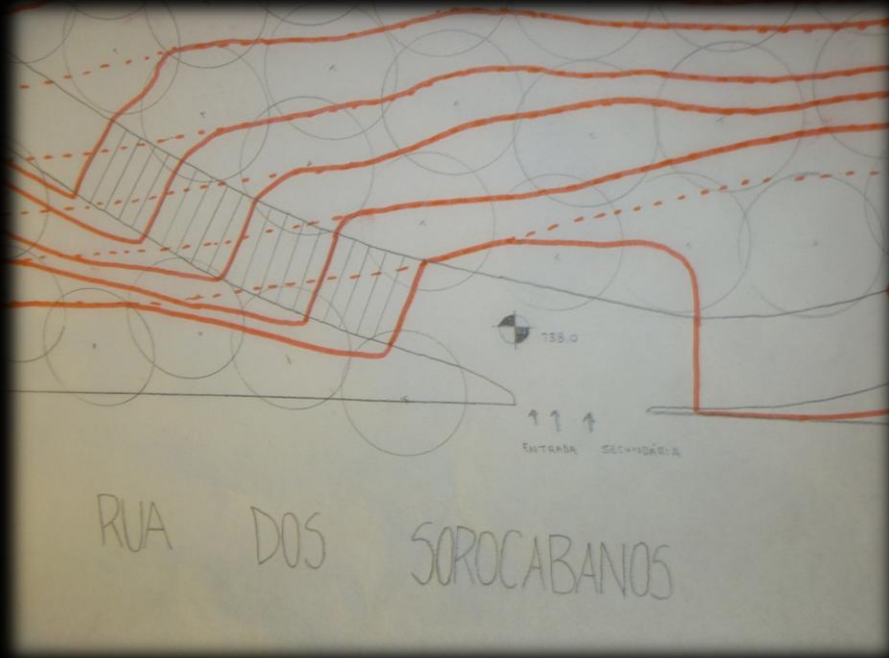
- ENTRADA PRINCIPAL



RUA BOM PASTOR



- ENTRADA SECUNDÁRIA



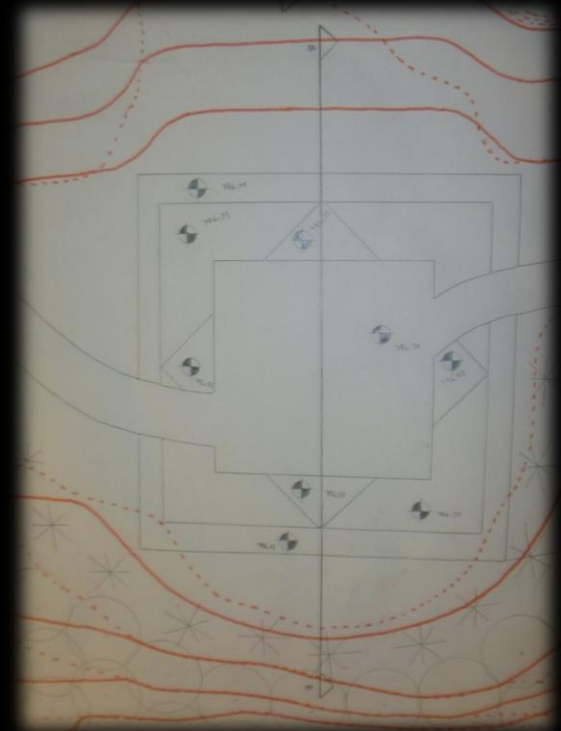
RUA DOS SOROCABANOS

- DETALHES DOS CORTES

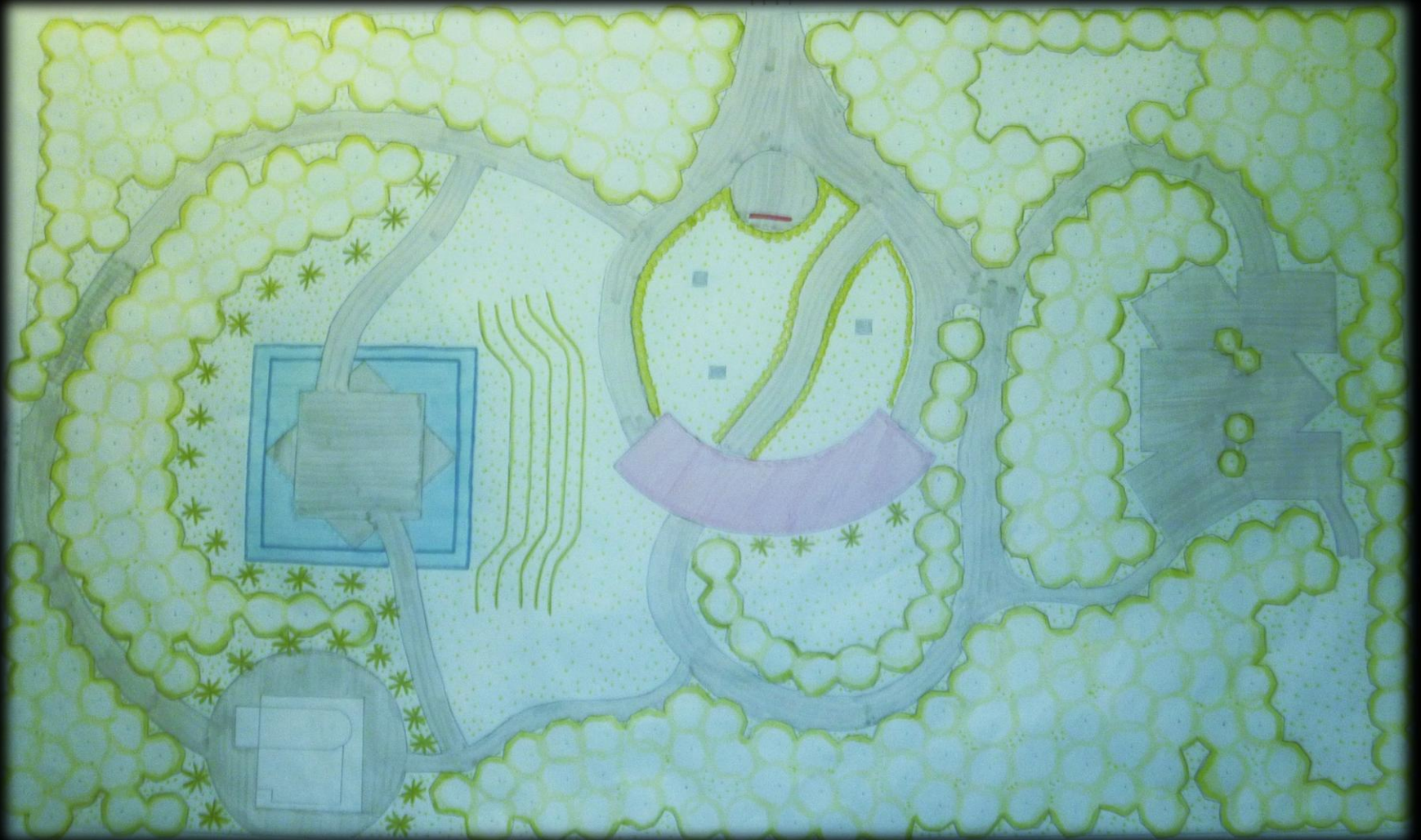


PRÉDIO DA ADMINISTRAÇÃO

ESPELHO D'ÁGUA

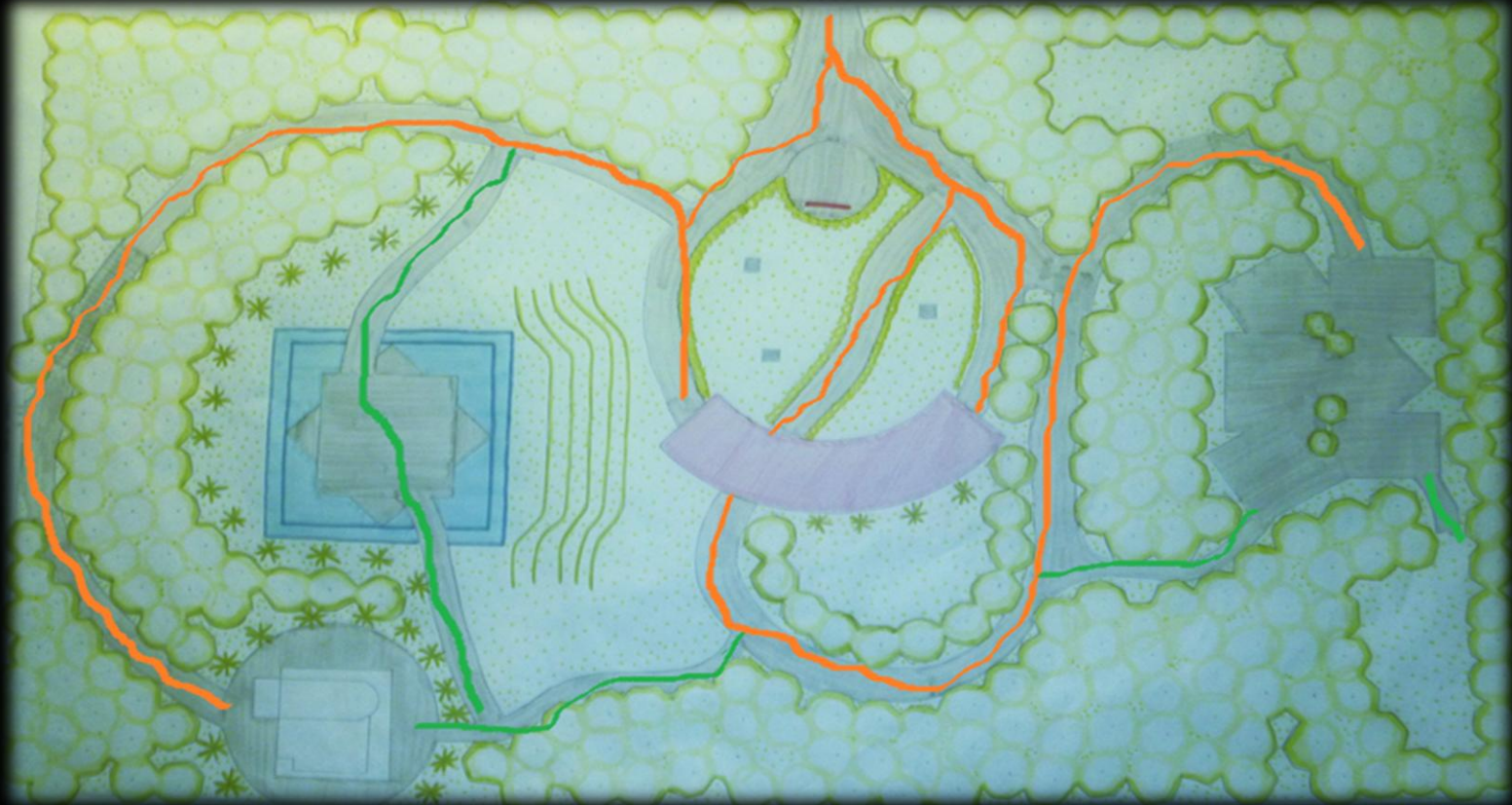


# PLANTA DE APRESENTAÇÃO





- CIRCULAÇÃO PRINCIPAL E SECUNDÁRIA

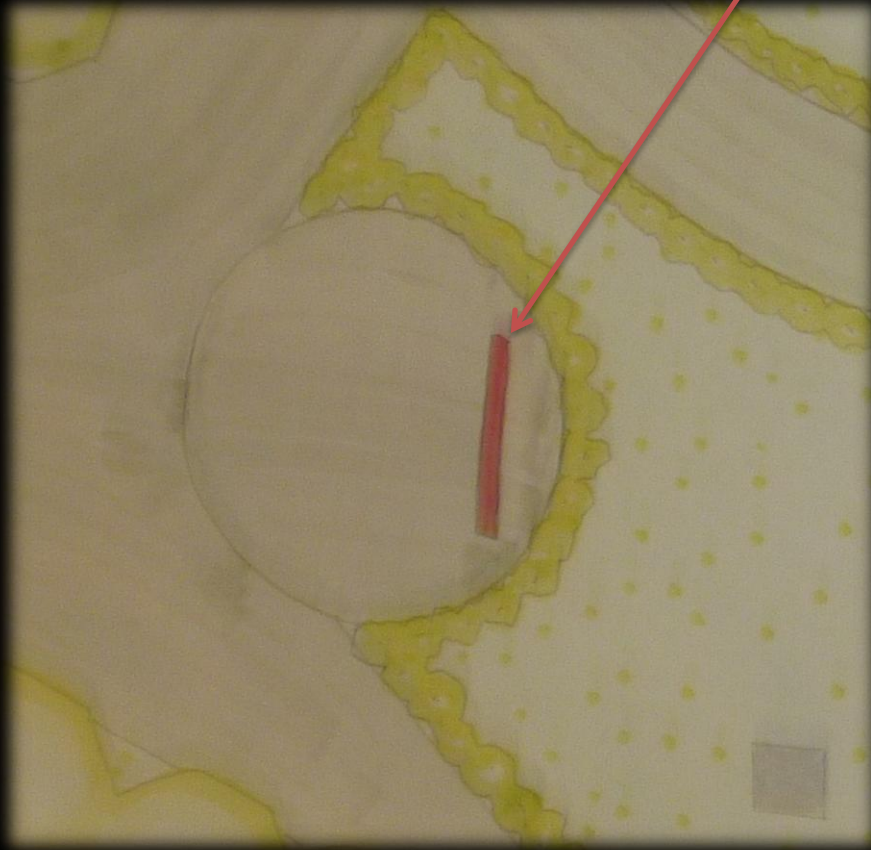


CIRCULAÇÃO PRINCIPAL



CIRCULAÇÃO SECUNDÁRIA

- MURAL INFORMATIVO



- Informações do Parque;
- Mapa;
- Explicativo sobre a intervenção e a ampliação do Parque.

- DETALHES DA PLANTA

PRÉDIO DA  
ADMINISTRAÇÃO  
E TAMBÉM UMA  
MARQUISE



JARDIM DAS  
ESCULTURAS

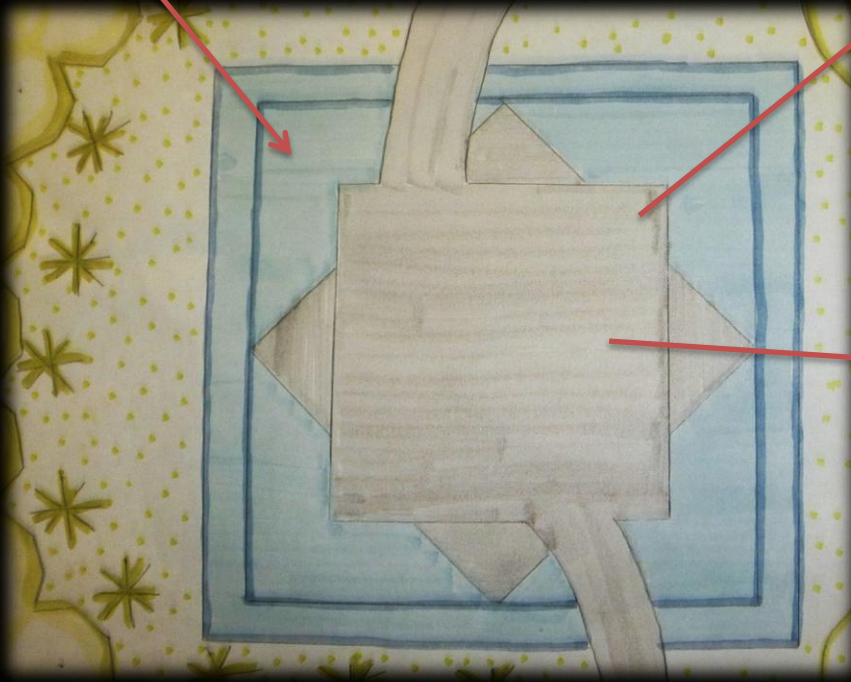


- REFERÊNCIA

ARQUIBANCADA GRAMADA



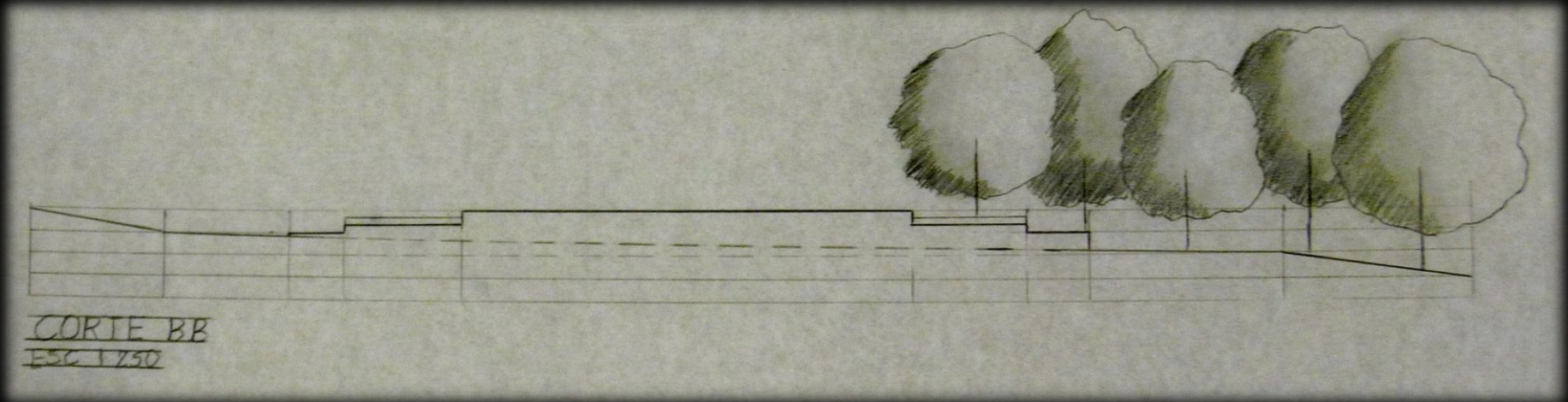
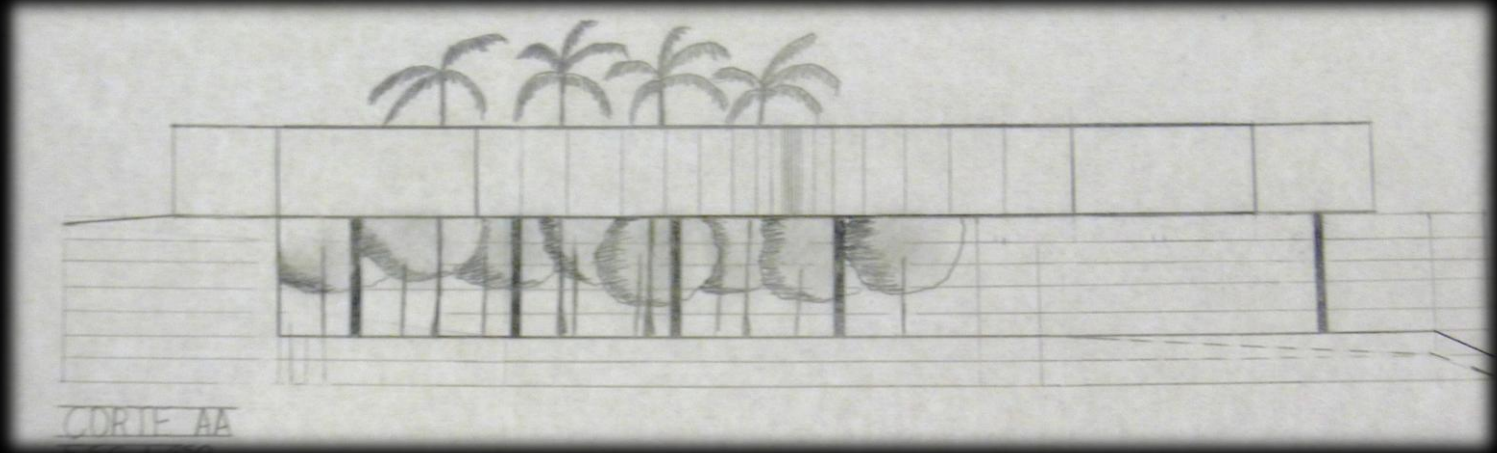
ESPELHO D'ÁGUA



CAMINHO PELO ESPELHO  
D'ÁGUA



# CORTES



# ELEVAÇÕES

