



UNI FIAM FAAM

INTRODUÇÃO AO PROJETO DE URBANISMO

# INTRODUÇÃO AO PROJETO DE URBANISMO

Professores:

Helena e Ana Cecília

2º semestre 2010

turma: 018 102 A08

Daniele Tavares

RA: 4221679

Renata Pereira

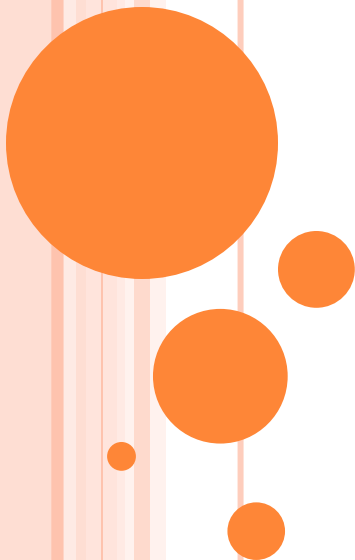
RA: 5386069

Vania Vendrusculo

RA: 5394934

Vivian São Pedro

RA: 5407030



# ÁREA DE INTERVENÇÃO:



# Implantação:



# SITUAÇÃO DA ÁREA DE ESTUDO:

- Área da gleba 95.380m<sup>2</sup> ou 9,5hectares.
- Dividida em duas partes: Oeste 54.225m<sup>2</sup>,  
Leste 41.155m<sup>2</sup>.
- Deve-se prever 1.376 apartamentos com cerca de 60m<sup>2</sup>
- Área Pública  $\geq 40\%$  cerca de 38.150m<sup>2</sup>
- Dividida em sistema viário  $\leq 20\%$  cerca de 19.075m<sup>2</sup>
- Área verde  $\geq 15\%$  cerca de 14.305m<sup>2</sup>
- Área institucional  $\geq 5\%$  cerca de 4.770m<sup>2</sup>
- Escola atual está em terreno com 7.400m<sup>2</sup>
- Centro Comunitário em terreno com 2.250m<sup>2</sup>
- Área Particular  $\leq 60\%$  cerca de 57.230 m<sup>2</sup>
- Área Construível máxima (C.A.=2) cerca de 114.460m<sup>2</sup>





# PARTIDO ARQUITETÔNICO

- Gerar mais espaços públicos e espaços de lazer.
- Vias que privilegiam os pedestres.
- Edificações com volumes diferenciados.
- Maior permeabilidade e facilidade de acesso para pedestres.
- Áreas residências livres de muros.



# SITUAÇÃO DO PROJETO:

- Área da gleba 95.380 m<sup>2</sup> ou 9,5 hectares
- Dividi-se em duas partes: Oeste 54.225m<sup>2</sup> e Leste 41.155m<sup>2</sup>
- Com 1440 apartamentos com cerca de 64m<sup>2</sup>
- Área publica  $\geq 84\%$  cerca de 84.159,56m<sup>2</sup>
- Dividida em sistema viário  $\geq 15\%$  cerca de 14.210m<sup>2</sup>
- Área verde  $\geq 54\%$  cerca de 54.401m<sup>2</sup>
- Área institucional  $\geq 6\%$  cerca de 5.576.31m<sup>2</sup>
- Passeio  $\geq 9\%$  cerca de 8.772,25m<sup>2</sup>
- Escola atual está em terreno com 7.700m<sup>2</sup>
- Centro Comunitário em terreno com 3.500m<sup>2</sup>
- Área Particular  $\geq 31\%$  cerca de 29.918 m<sup>2</sup>
- Área Construível máxima (C.A.=2) cerca de 114.460m<sup>2</sup>



# EDIFICAÇÕES:



- Edificações foram inspiradas no edifício Copan de Oscar Niemeyer.

- 12 torres:  
4 de 8 andares,  
4 de 12 andares  
4 de 16 andares

- Aptos com 64m<sup>2</sup>

Total de 9.720m<sup>2</sup>

- 1 vaga na  
garagem por  
apartamento

- Vagas médias  
2,10 X 4,70  
Total de 19.048 m<sup>2</sup>





# RECUOS:

- Mínino de frente 5m:

8 andares = recuo de 8m

12 andares = recuo de 17m

16 andares = recuo de 10m

- Recuos laterais:

8 andares – mínimo 2,16m - recuo  $\geq$  5m

12 andares – mínimo de 3,24m - recuo  $\geq$  4m

16 andares – mínimo de 4,32m - recuo  $\geq$  17m.



## VIÁRIO:

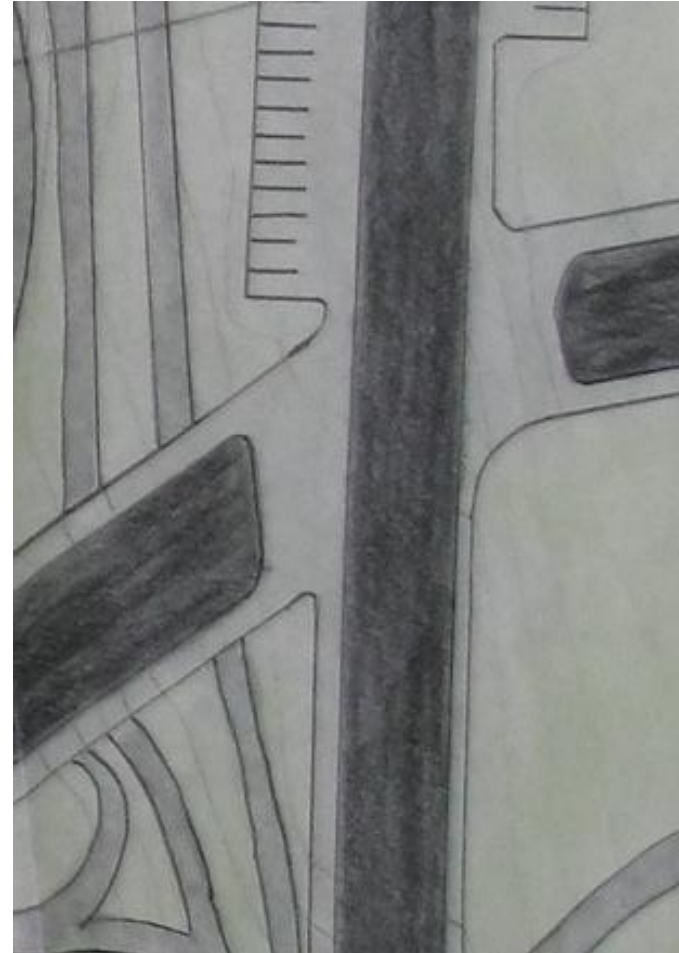


- Foram mantidas as vias já existente e criadas duas novas vias que cruzam a faixa oeste e leste do terreno
- Total de 14.210m<sup>2</sup> cerca de 15%



# USO DE LOMBOFAIXA:

É uma lombada mais larga do que as lombadas convencionais, funciona como um mecanismo redutor de velocidade, nesse projeto será usado o mesmo piso das calçadas na lombofaixa.



# PASSEIO PÚBLICO:



Os caminhos já existentes foram mantidos e também foram criados novos caminhos, eles tem como forma inspiradora os arabescos, (a linguagem mas comum aos integrantes do grupo), e que fazem um belo conjunto com as curvas das edificações.

Essa forma permitiu que se trabalhasse lugares de estar junto ao passeio.



# PRAÇAS/ ESTARES:

- Estares destríbuidos ao longo dos caminhos: Pequenas praças com bancos, projetos de paginação de piso e paisagismo que torne o lugar confortável e aconchegante.





# PROPOSTA PARA ESTARES:

Pistas de passagem;



Praças como estares.



Paginação de piso;

Linha Briquete

Pisos intertravados Maski



## VANTAGENS NO USO

Fácil colocação Cores variadas

Melhor conforto térmico

Fácil manutenção

Maior permeabilidade do pavimento

Produto de acordo com a NBR 9780 e NBR 9781

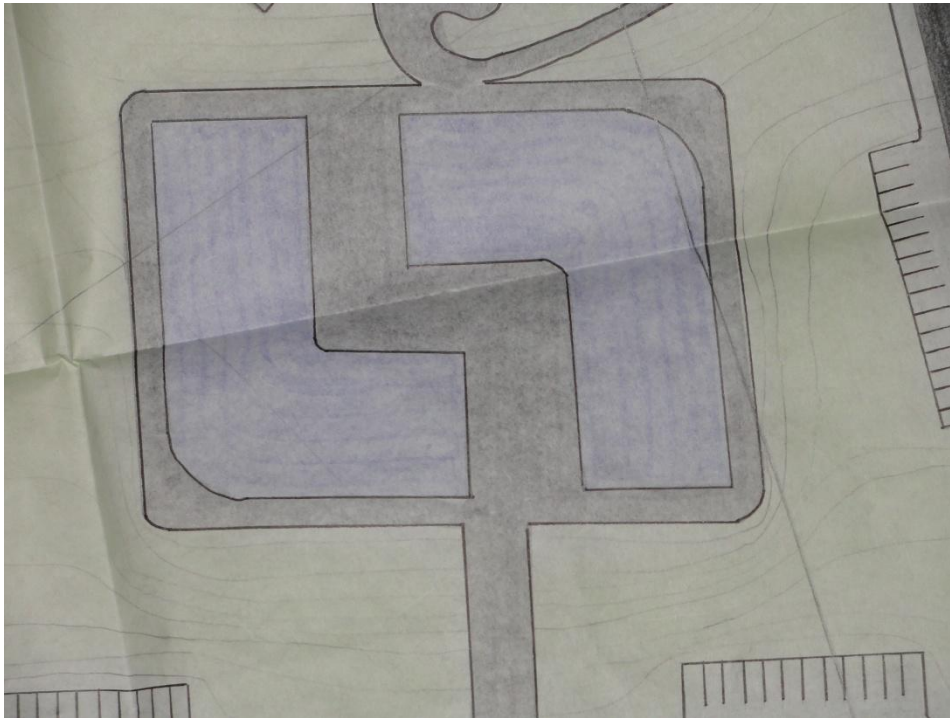
Modelo: **PVB-835**

(10,4 x 20,8 x 8 cm) | 45 pçs por m<sup>2</sup>  
(<http://www.maski.com.br>)



# ESCOLA:

- A escola é formada por dois blocos, que tem suas faces voltadas para um pátio central.



Área total da escola:

$$\leq 2.200\text{m}^2$$

Em um terreno com cerca de  $7.700\text{m}^2$

Possui:

2 quadras

$$(25\text{m} \times 15\text{m}) \times 2 = 750\text{m}^2$$

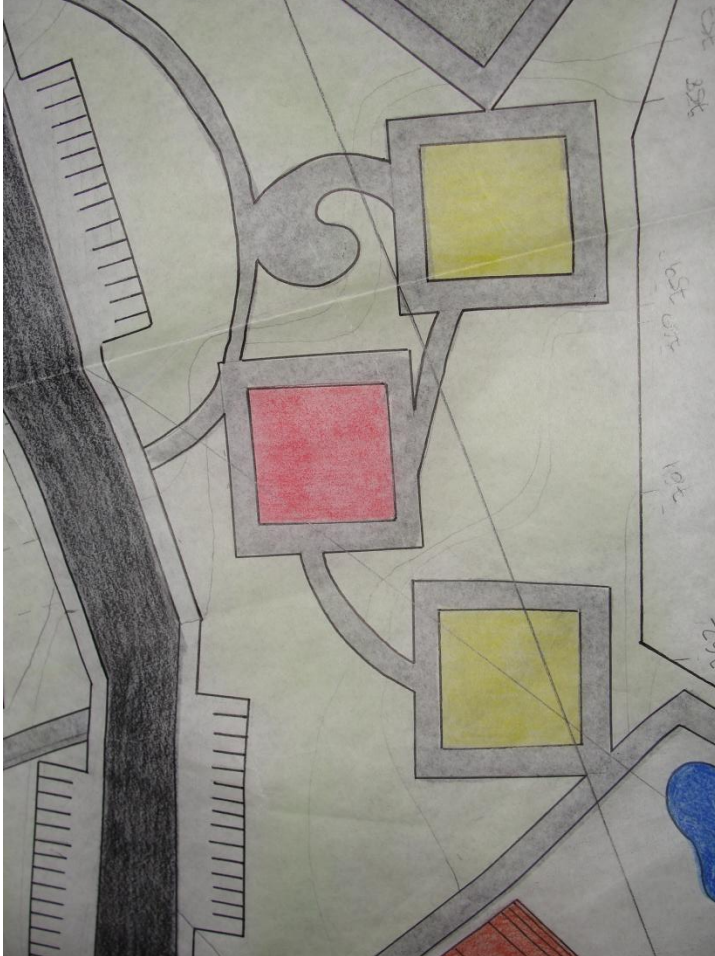
2 piscinas

$$(15\text{m} \times 10\text{m}) \times 2 = 300\text{m}^2$$

As piscinas e quadras serve de equipamento tanto para a escola como para o centro comunitário.



# CENTRO COMUNITÁRIO:

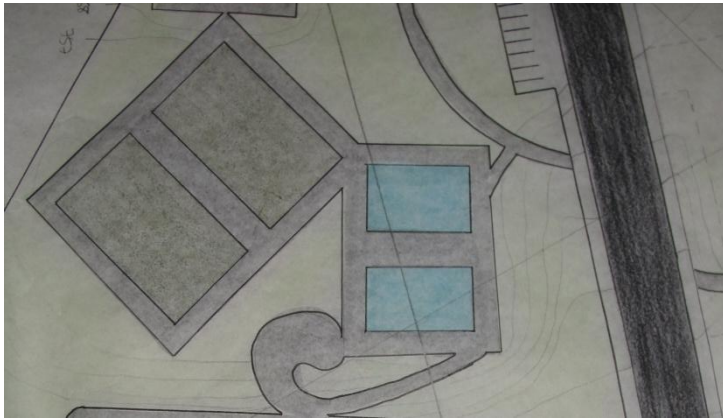


- É constituído por três blocos, ligados por passeios públicos.
- Blocos de  $15\text{m} \times 15\text{m} = 675\text{m}^2$
- Terreno de  $3500\text{m}^2$



# ÁREAS DE LAZER:

- Piscinas, quadras e pista de skate.



Área da pista de skate:

$1.651,31\text{m}^2$

Área das piscinas:

$3 \times (15\text{m} \times 10\text{m}) = 450\text{m}^2$

$2 \times (15\text{m} \times 20\text{m}) = 600\text{m}^2$

Área de quadras:

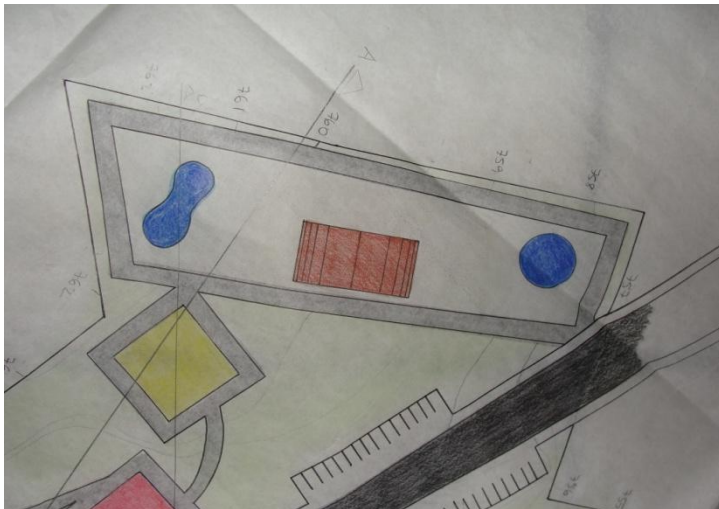
$4 \times (25\text{m} \times 15\text{m}) = 1500\text{m}^2$

Área de skate:

$1.651,31\text{m}^2$

Total de área de lazer:

$4.201,31\text{m}^2$  cerca de  $\geq 4\%$





# VEGETAÇÃO:



- Palmeiras e árvores de pequeno, médio e grande porte.(85 palmeiras e 497 árvores com copas variadas)
- Total de 54.401,44m<sup>2</sup> de área verde, cerca de 57%





# ESTACIONAMENTO PÚBLICO:

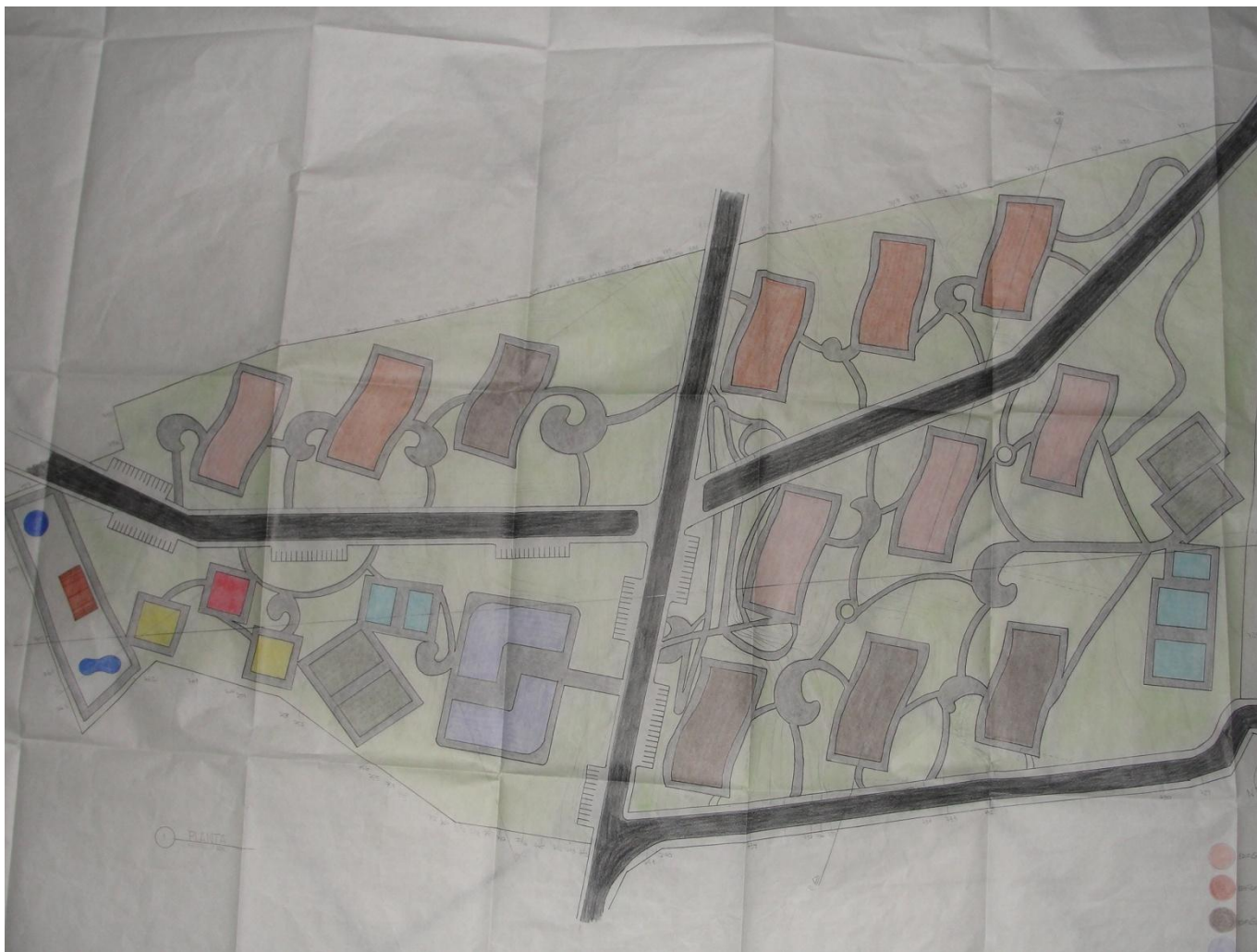


Existem 8 áreas de estacionamento público no projeto.

$8 \times (25\text{m} \times 6\text{m}) = 1200\text{m}^2$  de área de estacionamento público cerca de 1,25%



# IMPLANTAÇÃO:



Escala:  
1:500



# PROJETO PAISAGISMO:

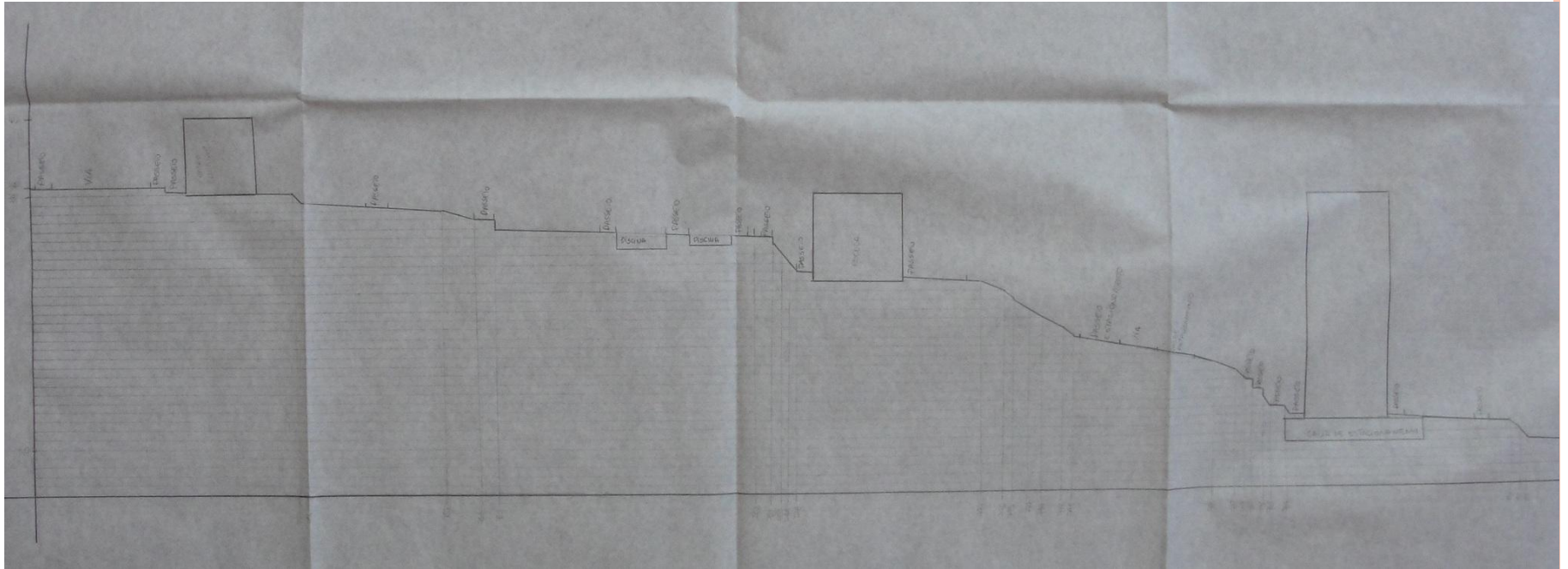


Escala:  
1:500





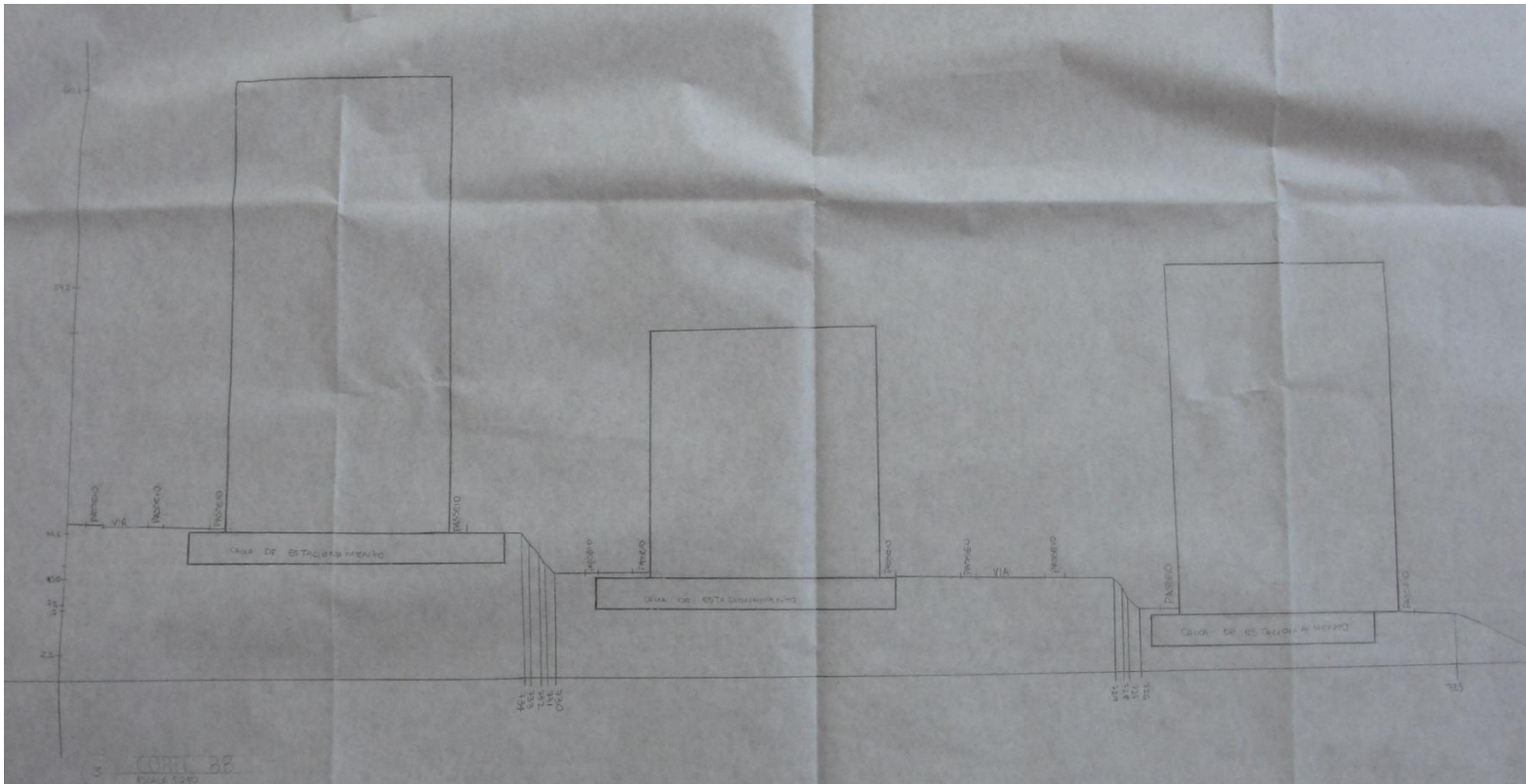
# CORTES(AA) :



Escala:  
1:250



# CORTE (BB):

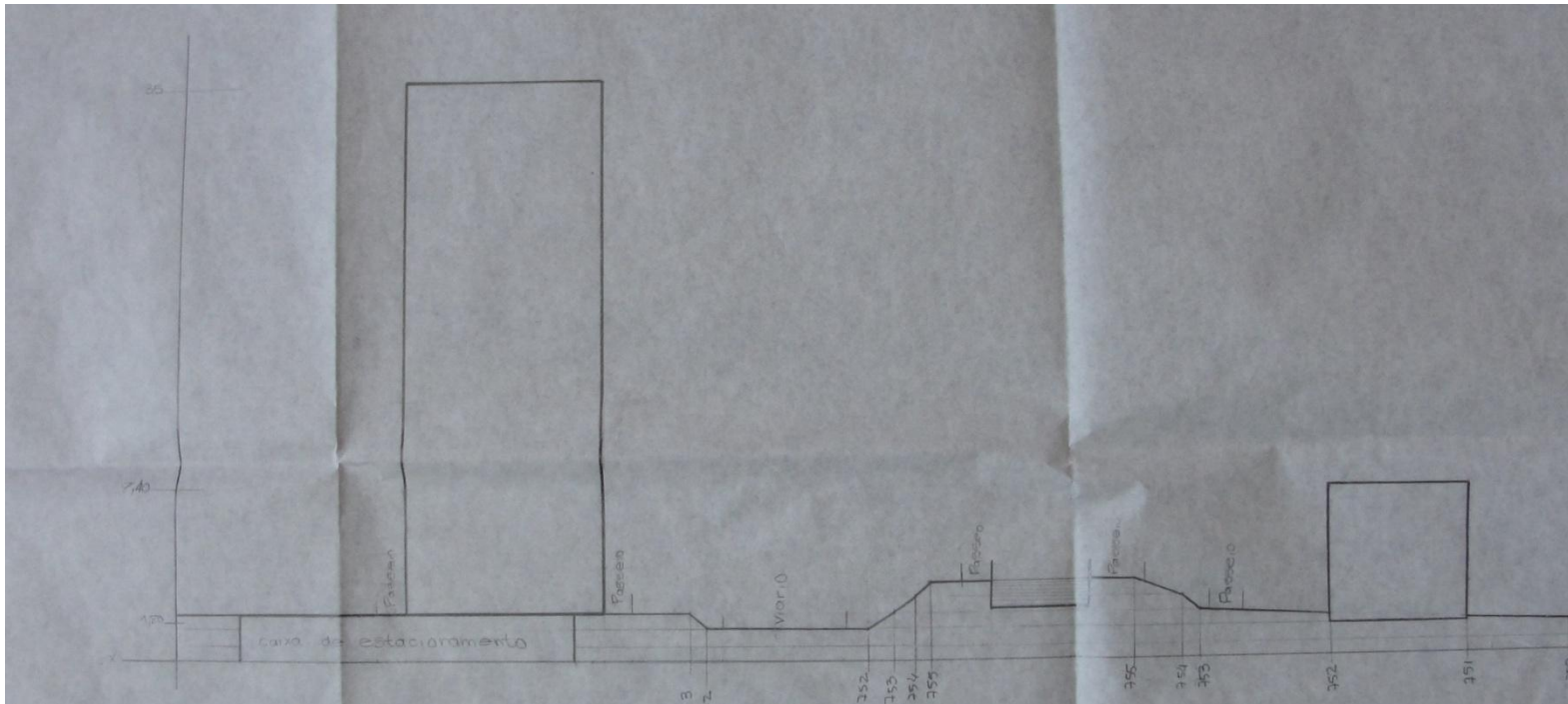


Escala:  
1:250





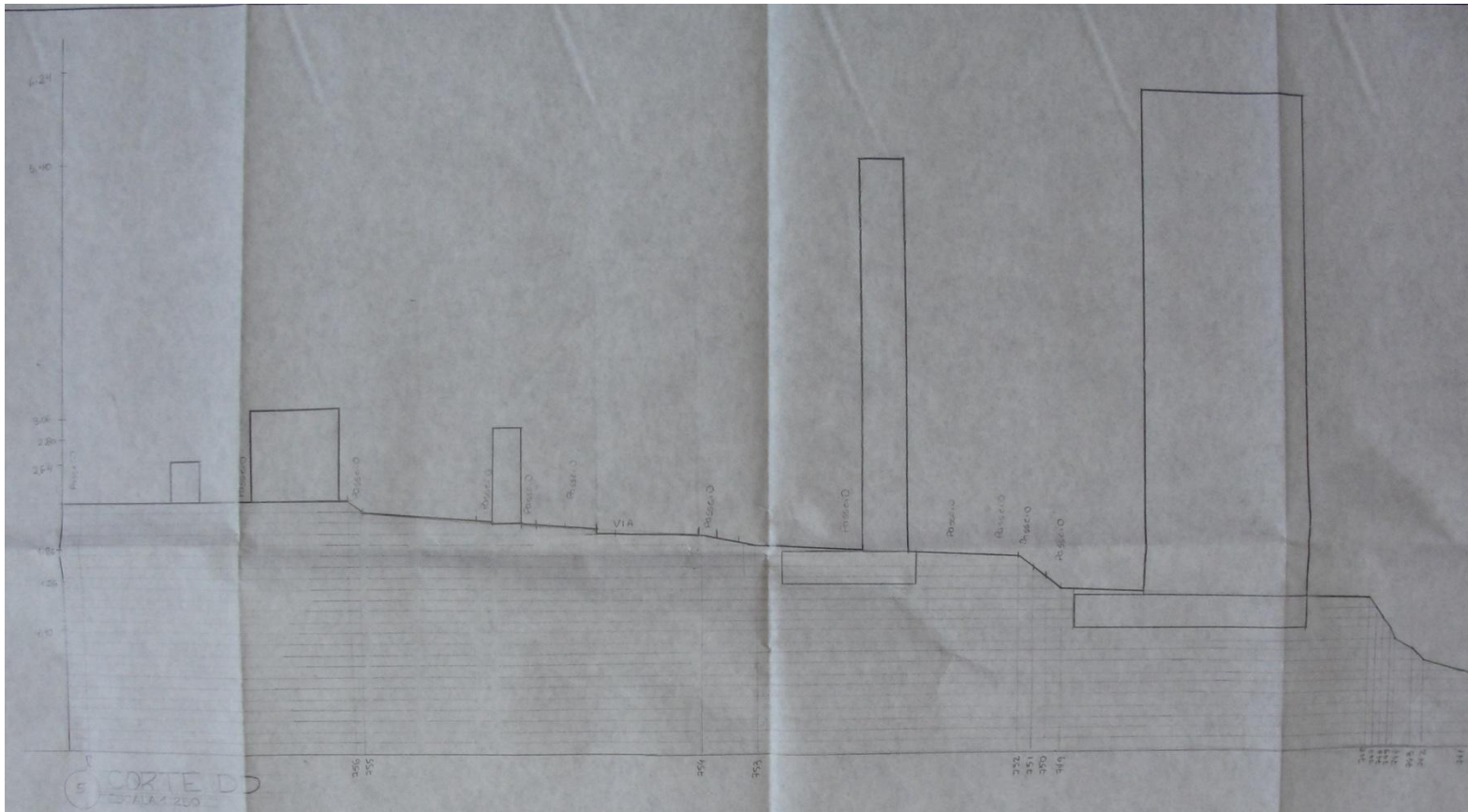
# CORTE (CC):



Escala:  
1:250



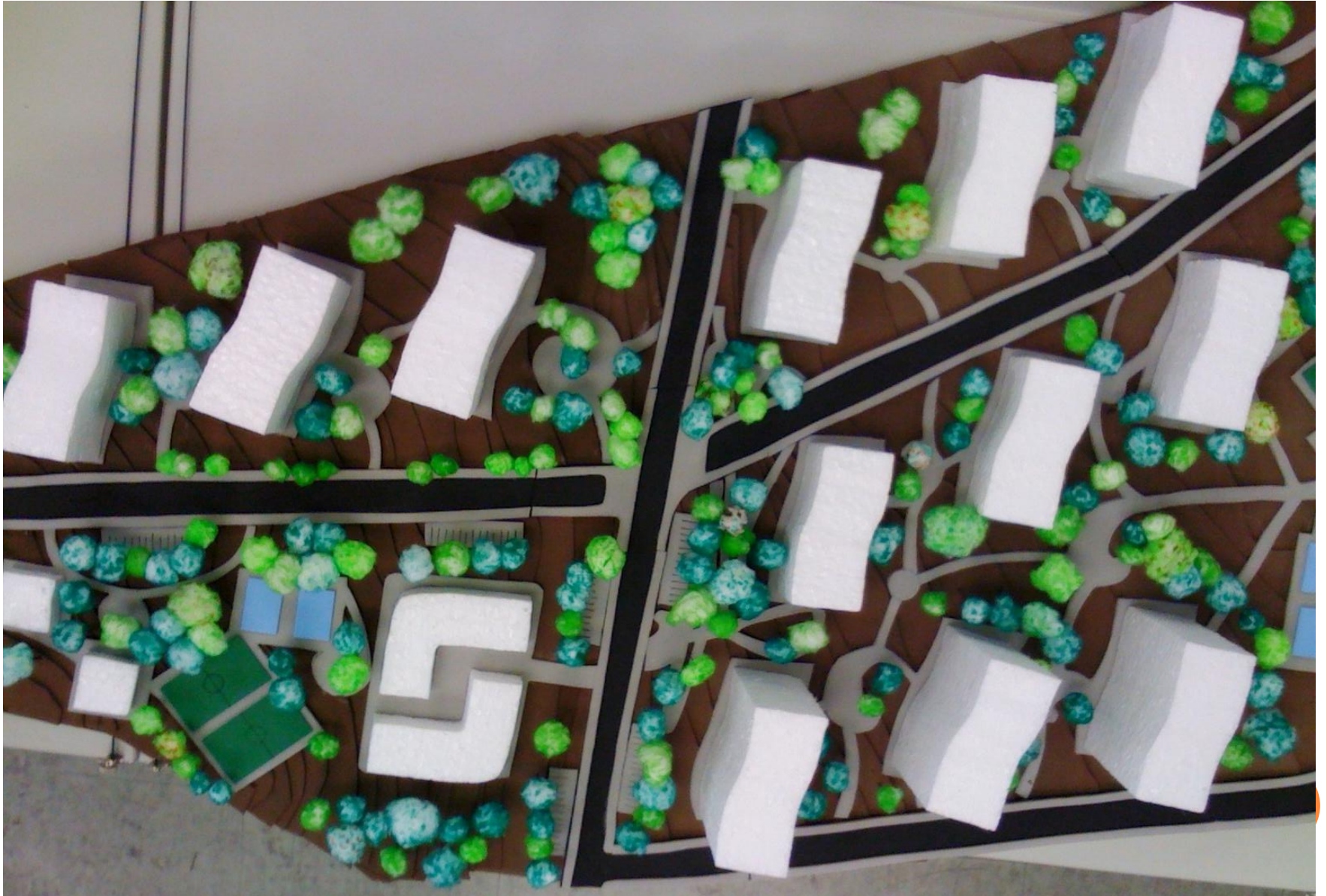
## CORTE (DD):



Escala:  
1:250



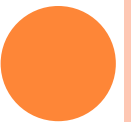
# MAQUETE:





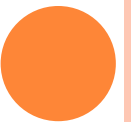








sensação do  
pedestre ao  
caminhar.







**Estamos  
exhaustas!!!**

